

そうだんうけつけじかん
相談受付時間

● 月曜日から金曜日 午前8時30分～午後5時

※上記以外でも相談に応じます。

あんないず
案内図



しゃかいふくしほうじん あきたにじ かい
社会福祉法人 秋田虹の会

あきたけんのしろやまもと しょうがいしゃしゅうぎょう せいかつしえん
秋田県能代山本 障害者就業・生活支援センター

〒016-0845 秋田県能代市通町9-55
TEL 0185-88-8296 FAX 0185-88-8297
E-mail : shuugyou@niji2.jp

しごとと暮らしを
おうえん
応援します

— あなたの夢を
サポートいたします —



しゃかいふくしほうじん あきたにじ かい
社会福祉法人 秋田虹の会

あきたけんのしろやまもと しょうがいしゃしゅうぎょう せいかつしえん
秋田県能代山本 障害者就業・生活支援センター



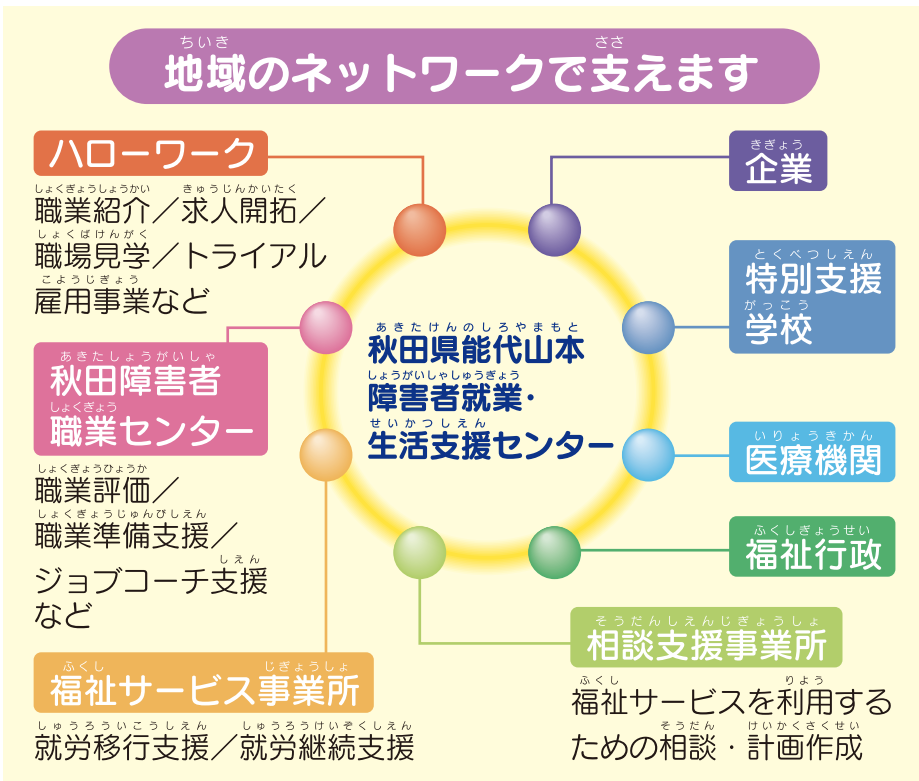
はたら しゃかい めざ ともに働く社会を目指して

あきたけんのしろやまもと しょうがいしゃしゅうぎょう せいかつしえん
秋田県能代山本 障害者就業・生活支援センター



しょうがいしゃしゅうぎょう せいかつしえん 障害者就業・生活支援センターとは

しえん きぼう かた みぢか ちいき あんしん しょく
支援を希望する方たちが、身近な地域で安心して職
業生活を送れるよう、ハローワーク・障害者職業セ
ンターなどの関係機関と協力して、就業及び生活上
のサポートを総合的に行います。



たいしょう かた 対象となる方

- 在職中あるいは就職を目指している方
- 能代市、八峰町、三種町、藤里町にお住まいの方
- 次のいずれかの障害（身体障害・知的障害・精神障害・発達障害・その他難病等）のある方

こま かた そうだん お困りの方はご相談ください

就業面

- 会社で働きたいと思っている方
- 働きたいけれど、何から始めたらよいかわからない方
- 働いているけれど悩んでいる方
- 仕事を続けることが不安な方
- 転職を考えている方

生活面

- 日常生活上の悩みをかかえている方
- 生活習慣・リズム ● 衣食住
- 金銭管理 ● 年金手続き ● 余暇活動など

りょう なが ご利用までの流れ

とう せんたーへ でんわ か FAX にて ご連絡をお願ひします

めんだん にて 詳しく お話を伺ひます

しえん きぼう かた とうろく ねが
支援を希望される方は登録をお願いします

※ご本人やご家族のプライバシーには、配慮いたします。
※求人紹介のみのご相談は行っておりません。
※相談や登録は無料です。

きぎょう かた 企業の方へ

- 障害の特性に合った仕事の内容、指導方法に関する助言を行います。
- 障害者雇用に関するサポートや助成金制度の専門機関をご紹介します。
- 障害者の方が働き続けるため、関係機関と連携し支援を行います。



はたら なが 働きたい・働き続けたいを応援する流れ

