

- 34 ホリゾン幕
- 33 大黒幕
- 32 バトン (13)
- 31 バトン (12)
- 30 ホリゾンライト
(一文字幕共吊)
- 29 バトン (11)
- 28 袖幕 (4)
- 27 バトン (10)
- 26 バトン (9)
- 25 正面反射板
- 24 バトン (8)
- 23 サスペンションライト (3)
- 22 中ホリゾン幕
- 21 松羽目
- 20 引割幕
- 19 天井反射板 (2)
- 18 ボーダーライト (3)
(一文字幕共吊)
- 17 バトン (6)
- 16 バトン (5)
- 15 袖幕 (3)
- 14 サスペンションライト (2)
- 13 バトン (4)
- 12 ボーダーライト (2)
(一文字幕共吊)
- 11 バトン (3)
- 10 天井反射板 (1)
- 9 袖幕 (2)
- 8 バトン (2)
- 7 バトン (1)
- 6 サスペンションライト (1)
- 5 ボーダーライト (1)
(一文字幕共吊)
- 4 袖幕 (1)
- 3 暗転幕
- 2 変形絞り緞帳
- 1 緞帳
- 0 プロセニアム
サスペンションライト (1)

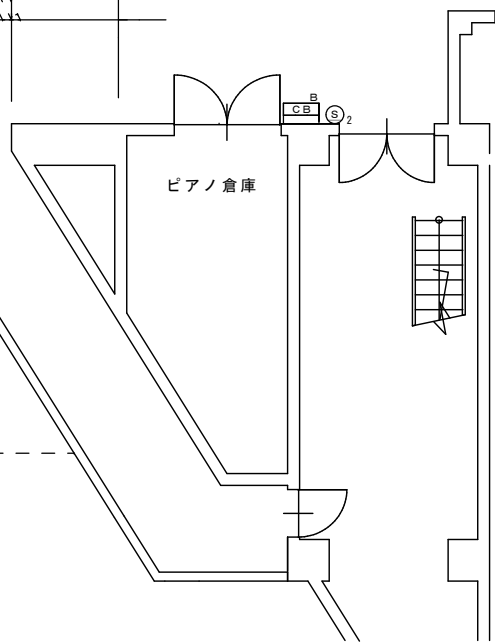
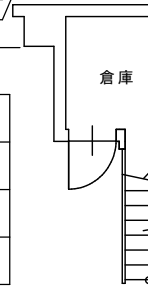
- 凡 例**
- フロアマイクコンセント
XLR947 双型3ピン(1トリック) × 2ケ
 - エレベーターマイク
 - フロアスピーカーコンセント
スピーカー × 2ケ
 - スピーカーコンセント
スピーカー × 1ケ
 - スピーカーコンセント
スピーカー × 2ケ
 - 下手袖コネクタ盤
16CHマルチコネクタ × 5ケ
XLR947 双型3ピン(1トリック) × 33ケ
XLR947 双型3ピン(1トリック) × 16ケ
XLR947 双型3ピン(1トリック) × 6ケ (オクストピット)
 - LANポート × 2ケ
(Dante Primary, Secondary)
 - LANポート × 2ケ
(Dante Primary, Secondary)
 - 上手袖コネクタ盤
16CHマルチコネクタ × 1ケ
XLR947 双型3ピン(1トリック) × 16ケ
XLR947 双型3ピン(1トリック) × 16ケ
LANポート × 2ケ
(Dante Primary, Secondary)
 - LANポート × 1ケ (映使用)

柱

搬入口

プロセニアム 間 口	約10間 (18m)
プロセニアム 高 さ	約4.5間 (8m)
スノコまでの 高 さ	約10間 (18m)
奥 行	約8間 (15m)

搬入口上手側



能代市文化会館大ホール舞台平面図(音響用)
 〒016-0842 秋田県能代市追分町4-26
 TEL 0185-54-8141 / FAX 54-8145

客席後方LANボックス
 LANポート × 2ケ
 (DANTE Primary, Secondary)
 アナログ入力
 XLR947 双型3ピン(1トリック) × 2ケ