

能代市文化会館大ホール平面図

凡例 (照明関係)

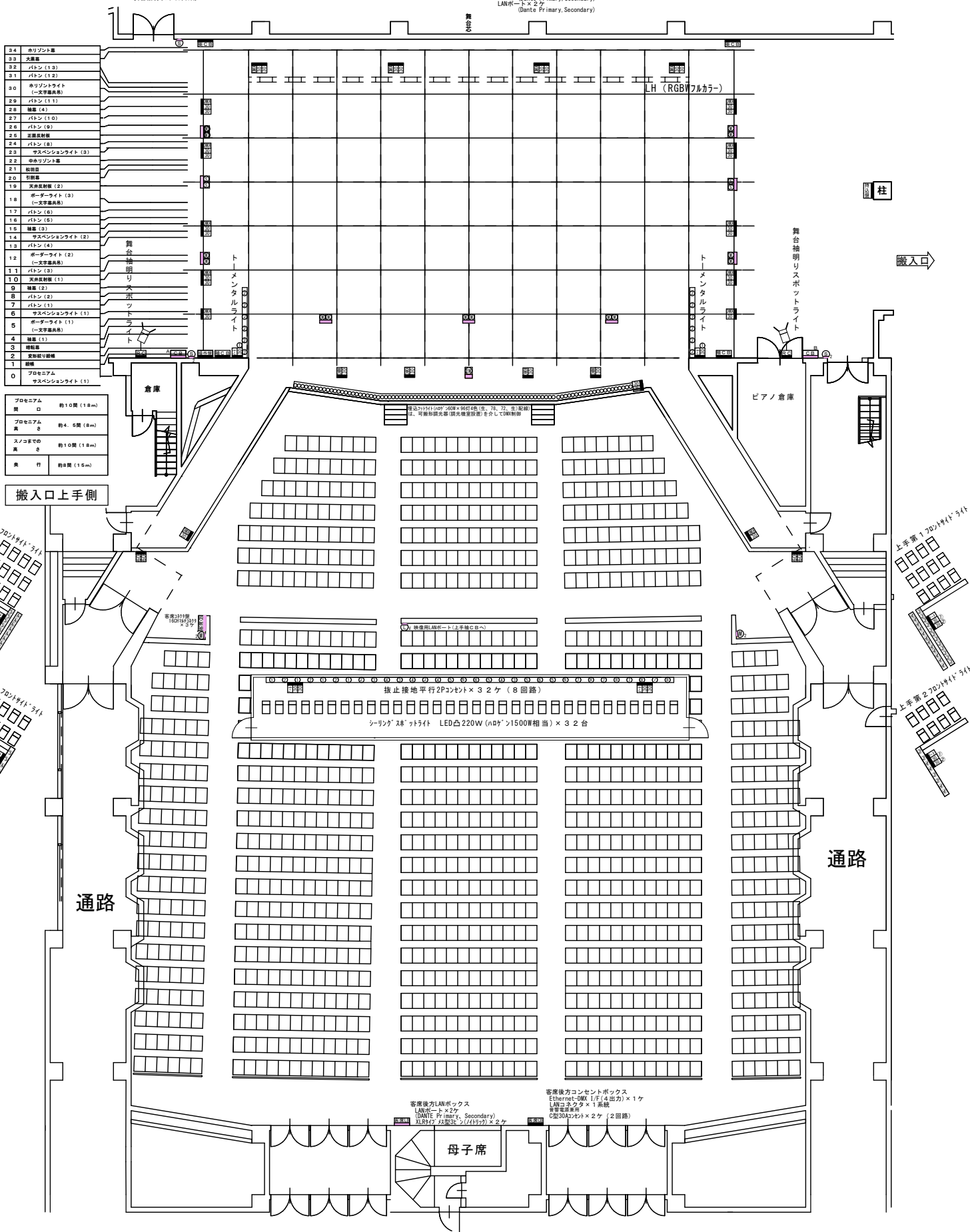
- ① フロアコンセント
DMX番号3桁×1系統
C型30Aコネクタ×1ケ (1回路)
- ② フロアコンセント
DMX番号3桁×1系統
C型30Aコネクタ×2ケ (2回路)
- ③ フロアコンセント (花道)
DMX番号3桁×2ケ (2回路)
- ④ フロアコンセント (花道)
DMX番号3桁×2ケ (2回路)
- ⑤ フロアコンセント (花道)
DMX番号3桁×2ケ (2回路)
- ⑥ トリプル付用フロアコンセント
Ethernet-DMX 1行 (4出力)×1ケ
C型30Aコネクタ×2ケ (2回路)
- ⑦ ライトコントロール
舞台袖明り灯×1付用

- ⑧ 舞台袖コンセントボックス
Ethernet-DMX 1行 (4出力)×2ケ
DMX出力端子 (0出力)×2ケ
DMX出力端子 (1出力)×1ケ
C型30Aコネクタ×1ケ (1回路)
- ⑨ 音響電源用
C型30Aコネクタ×6ケ (6回路)
- ⑩ 放送機盤 (入口付近直上座席上手壁面)
電源3線 SP 200A 出力T B×1式
3相3線 SP 75A 出力T B×1式
- ⑪ 持込機器用電源盤
入力主幹 4P 200A
出力
有ムロック (E1018)×1式/出力T B×1式
持込機盤用コンセント×6ケ (2回路分岐MOB付)
LANコネクタ×1系統
- ⑫ 舞台奥コンセントボックス
Ethernet-DMX 1行 (4出力)×2ケ
DMX出力端子 (0出力)×2ケ
DMX出力端子 (1出力)×1ケ
C型30Aコネクタ×1ケ (1回路)

凡例 (音響関係)

- ⑬ フロアマイクコンセント
XLRF7 双極性 (1/11桁)×2ケ
- ⑭ エレベーターマイク
- ⑮ フロアスピーカースペーサー
出力2ケ×2ケ
- ⑯ スピーカーコンセント
出力2ケ×2ケ
- ⑰ スピーカーコンセント
出力2ケ×2ケ
- ⑱ 下手袖コネクタ盤
16CHマルチコネクタ×5ケ
XLRF7 双極性 (1/11桁)×33ケ
XLRF7 双極性 (1/11桁)×16ケ
XLRF7 双極性 (1/11桁)×6ケ (4+2桁32+16)
- ⑲ 下手袖コネクタ盤
16CHマルチコネクタ×2ケ
XLRF7 双極性 (1/11桁)×2ケ
XLRF7 双極性 (1/11桁)×2ケ
LANポート×2ケ
(Dante Primary, Secondary)

- ⑳ 上手袖コネクタ盤
16CHマルチコネクタ×1ケ
XLRF7 双極性 (1/11桁)×16ケ
XLRF7 双極性 (1/11桁)×16ケ
LANポート×2ケ
(Dante Primary, Secondary)
- ㉑ 客席中央LANボックス
LANポート×1ケ (映像用)
- ㉒ 客席コネクタ盤
16CHマルチコネクタ×3ケ
- ㉓ マイクコンセント
XLRF7 双極性 (1/11桁)×2ケ



- 34 ネットワーク
- 33 大機盤
- 32 パン(13)
- 31 パン(12)
- 30 ネットワーク
- 29 パン(11)
- 28 機盤(4)
- 27 パン(10)
- 26 パン(9)
- 25 2層機盤
- 24 パン(8)
- 23 サスペンションライト(3)
- 22 ネットワーク
- 21 機盤
- 20 引線機
- 19 天井機盤(2)
- 18 ボーダーライト(3)
- 17 パン(7)
- 16 パン(6)
- 15 機盤(3)
- 14 サスペンションライト(2)
- 13 パン(4)
- 12 ボーダーライト(2)
- 11 パン(3)
- 10 天井機盤(1)
- 9 機盤(2)
- 8 パン(2)
- 7 パン(1)
- 6 サスペンションライト(1)
- 5 ボーダーライト(1)
- 4 機盤(1)
- 3 機盤
- 2 実験用機盤
- 1 機盤
- 0 フロアコンセント
サスペンションライト(1)

- プロセキウム
幅 約10m (18m)
- プロセキウム
長さ 約4.5m (8m)
- スノコまでの
長さ 約10m (18m)
- 奥行 約8m (15m)

搬入口上手側

- 下手第1 700ワットライト
- 下手第2 700ワットライト

通路

母子席

- 客席後方LANボックス
LANポート×2ケ
Dante Primary, Secondary
- 客席後方コンセントボックス
Ethernet-DMX 1行 (4出力)×1ケ
LANコネクタ×1系統
音響電源用
C型30Aコネクタ×2ケ (2回路)

搬入口

柱

トメンタルライト

舞台袖明りスポットライト

ピアノ倉庫

LH (RGBWフルカラー)

抜止接地平行2Pコンセント×32ケ (8回路)
シーリングLEDスポットライト LED凸220W (相当)1500W相当)×32台