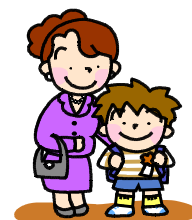


通級指導教室のご案内

1 通級指導教室は、こんなところですよ。

- ・通級指導教室は、お子さんの発達について心配なことがあれば、いつでも相談できる場所です。相談は随時受け付けています。
- ・お子さんの発達に応じた指導を、基本的に担当教諭が1対1で行います。
- ・湊城南小学校と第四小学校の2校に設置しています。
- ・2校以外の児童生徒も、相談や指導を受けることができます。
- ・指導を希望される場合は、通われている学校と相談して、通級する曜日・時間を決め、保護者が送迎することになります。
- ・1回の指導は、約60分。週1回程度が基本となります。
- ・相談や通級を考えられる場合は、学級担任の先生にご相談ください。
(直接、通級指導教室にお問い合わせいただいても、結構です。)



2 こんな相談に応じます。

- ①発音に誤りがある（「ソウ」が「ドウ」、「クツ」が「クチュ」 など）
- ②話し方が不自然である（言葉が出にくかったり、つかえたりして、スムーズに話せない）
- ③ことばの発達が遅れている（話の内容やことばの理解が、発達年齢に比べて幼い）
- ④自分の気持ちをうまく表現できないため、友達とうまく関わりをもつことができない
- ⑤過剰なこだわりや気持ちの高ぶりがあったり、じっとすることが難しかったりする

3 お申込みとお問い合わせは、こちらへ。

- ◎2つの通級指導教室がありますので、児童生徒の受入を次のように分担します。
※「ことば」についての相談・指導は、すべて湊城南小学校で対応します。

通級指導教室	能代市	山本郡
湊城南小学校 Tel52-0468(直通)	湊城西小, 湊城南小, 第五小 向能代小の児童	八峰町・藤里町の 児童
第四小学校 Tel52-3239	第四小, 浅内小, 二ツ井小の児童	三種町の児童

- ・上記の分担を原則としますが、前年度までの指導等を考慮し、受け入れる教室を変更することも可能です。
- ・申込み人数のバランスにより、受け入れる教室を相談させていただく場合があります。
- ・中学生の教育相談については、上記小学校の割り振りを参考にしてください。