

学校経営計画

教育目標

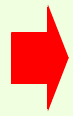
夢をいただき、強くたくましく生きる子どもの育成
～ 日々に新たに、さらに一歩前へ～
創立143周年

経営の基本方針

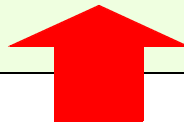
- 予測できない変化の激しいこれからの社会に対して、自らの力で切り開き、たくましく生きる子どもの力をはぐくむ学校経営の推進
～ 世界のどこにいても活躍できる人材の育成 今より未来へ ここから世界へ～
- 家庭・地域との連携を図り、地域に根ざした教育活動を推進し、ふるさとを愛し、社会に貢献する人材の土台づくりを目指す学校経営の充実
- 統合が平成32年4月に決まっているが、「一歩前へ」の気概をもって、新たな朴瀬小学校の歴史を刻んでいく日々を大切にする学校経営

目指す子どもの姿

- かしこい子 目を輝かせて学ぶ子ども
- がんばる子 力いっぱい活動する子ども
- やさしい子 思いやりのある子ども
- げんきな子 強い心と体をもつ子ども



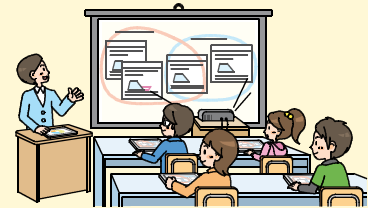
これからの社会を切り開く力を身に付けていく子ども



経営の重点

1 学習指導

- (1) 「学びの意欲」をはぐくみ、「思考力・判断力・表現力」を伸ばす指導
- (2) 知識・技能の定着を図る指導の工夫
・「分かった」「できた」を実感できる授業の展開
- (3) 一人一人の子どもに応じた少人数のよさを生かした指導
・朴瀬小の教育実践を能代市の教育実践の財産へ
- ☆ 新学習指導要領の移行措置の完全実施、本実施へ向けての準備



2 生徒指導

- (1) 思いやりの心と社会性の育成（道徳教育の推進）
- (2) 子ども一人一人が自己存在感を実感できる学級経営
- (3) チャレンジ精神の育成
- (4) リーダーシップの育成



3 健康・安全指導

- (1) 命を最優先とした危機管理の徹底
- (2) 保健指導の充実と安全指導の徹底
- (3) 意欲的・積極的に取り組む体力づくりの推進（業間・放課後運動の奨励）
- (4) 家庭・地域と連携した心身の健康増進



4 ふるさと教育・キャリア教育の指導 ～ふるさとで輝く子どもを目指して～

- (1) 学校の歩みを学び、地域社会（朴瀬学区）に生きる子どもをはぐくむ指導
～朴瀬校児童としてのプライドをはぐくむ～ ……平成32年度統合
- (2) 地域・秋田の産業・文化・自然・歴史を学び、支えていこうとする子どもの育成
- (3) 近隣校との交流を通して、相互のよさを学び高め合う学習の推進（竹生小・常盤小・向能代小）



目指す教師の姿

- 1 少人数での授業力を身に付け、授業改善に意欲的な教師 (授業力)
- 2 チーム朴瀬の一員として、心と力を合わせる教師 (組織力)
- 3 子どもや保護者、地域に信頼される教師 (人間力)