

\*\*\* みんな仲よし 夢ある子ども \*\*\*

# ニツ井小だよ!

ふたつ  
い  
るさと大好き、ふれ合い支える子  
のしく学び、考える子  
よい心で、やさしい子  
つもすこやか元気な子

能代市立ニツ井小学校  
令和3年9月14日(火) No.19

## 「きみ・パ・フェス」に向けて! ~きみまちカンパニー頑張ってます~

10月30日の「きみ・パ・フェス」に向けて、きみまちカンパニーの具体的な活動が始まりました。

8日は、アイデアを出した商品の試食や現地での練習、ポスターのデザイン制作、パンフレットの写真撮影、サポーター養成講座、アイデアの絞り込みなどそれぞれの部門で中学生と一緒に活動に取り組みました。

当日は、きみまち商店街を歩行者天国にして空き店舗をお借りして学習の成果を発表する予定です。

多くの方々に来場していただけるような楽しいイベントを計画中です。どうぞご期待ください。



フランボワースタルト試食中



おむすびの具プレゼン中



観光ガイド研修中



フランボワースタルト



ニュー馬い丼

## 1日に70gの野菜を5皿食べましょう! ~3年生 いとくさんの「5A DAY」食育教室~

7日、いとくさんによる「5A DAY」食育教室が、3年生を対象に行われました。

例年であれば、いとくショッピングセンターの店舗を見学し、栄養の勉強をした後、サラダ作りを行っていましたが、コロナの影響により、食育教室といとくのお店とお仕事のお話のみの実施となりました。

赤い食べ物は、血や肉になること、緑の食べ物は体の

調子を整えること、黄色の食べ物は、力や熱になることや、一日に何をどれくらい食べたら良いのかという食事バランスのコマについても勉強しました。

最後に70gの野菜を毎日5皿食べる「5ADAY」の必要性など、豊かな食生活の知識と健やかな成長に欠かせないバランスのよい食習慣を身につけるための知識を学びました。いとくさん、栄養士のみなさん、お忙しいところありがとうございました。





# 高さ58mの杉の木にビックリ！ ～3年生「日本一の杉の木」見学～

9日、3年生が仁鮎水沢スギ植物群生保護林にある「日本一の杉の木」を見学しました。

水沢には、高さ40m以上の天然杉がたくさん群生しています。

日本一の杉の木は、「きみまち杉」と呼ばれ、高さ58m、木の周り5.15m、樹齢300年の天然杉です。

他にも、55mの「もっくん杉」や56mの「恋文杉」など天然杉の巨木がたくさんあります。

子どもたちは、首が痛くなるほど上を見上げて、地元にある大きな杉の木に驚いていました。

また、大きな木を見るだけでなく、強風で倒れた巨木の上を乗り越えたり、雨で滑る木道を滑らずに転ばないように歩く体験もできました。

散策路の途中にある熊がいたずらした看板を見て大はしゃぎしながら、地元の自然を学ぶ楽しい見学となりました。お忙しいところ、ガイドをしてくださった米代西部森林管理署のみなさん、ありがとうございました。



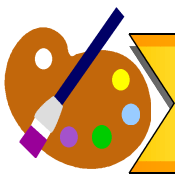
# きれいな「お花」をありがとう！ ～1年生「お花大さくせん」～

1年生が「学校をお花でいっぱいになろう」と花壇に植えたお花が満開となり、校長室に飾ってくださいとプレゼントしてくれました。

校長室だけではなく、上級生の教室にプレゼントしたり、廊下のスペースに飾ったりして、校内がきれいなお花でいっぱいになり、パッと明るくなりました。

きれいなお花はもちろん、1年生の優しい気持ちが校内に広がり、全校のみんながとても嬉しい気持ちになりました。

1年生のみなさん、どうもありがとうございます。



## 入賞おめでとうございます

### MOA美術館作品展



#### 【絵画の部】

- 能代市長賞      1年   はたけやま   かずま
- 北羽新報社賞   1年   こだま   あまね
- NPO法人永続農業県文化事業団理事長賞
- 1年   ふじた   らい
- 金   賞            3年   柴田   陸
- 銅   賞            1年   あわじ   そうた
- 佳   作            3年   工藤   杏奈
- 3年   児玉   愛心
- 3年   成田   佳

#### 【書写の部】

- 金   賞            4年   松井   壮
- 銅   賞            6年   安藤   花風
- 4年   鈴木   琳

#### MOA美術館 能代・山本児童作品展

- と き：9月17日(金)～18日(土)
- 場 所：能代市文化会館中ホール
- 時 間：17日(金) 15時～18時
- 18日(土) 10時～15時