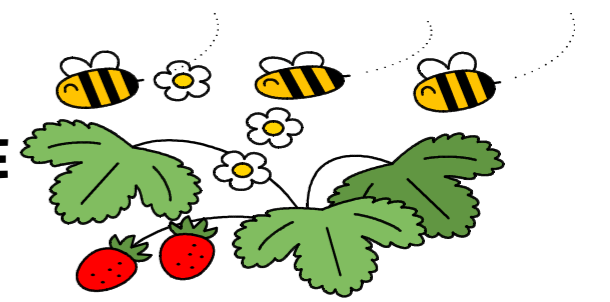


# 5月

# 行事予定

4/20現在



帰宅時刻について

6日までは17時までに家に入りましょう。

7日からは17時半までに家に入りましょう。

能代市立ニツ井小学校

日	月	火	水	木	金	土
					<b>1</b> 全校集会 学校安全日 綱引き・応援練習 PTAグラウンド整備 予備日 学校集金等口座振替日 <b>※全校5時間</b>	<b>2</b>
<b>3</b> 憲法記念日	<b>4</b> みどりの日	<b>5</b> こどもの日	<b>6</b> 振替休日	<b>7</b> 運動会予行 リレー練習	<b>8</b> 運動会準備(5、6年) 運動会予行予備日 <b>1~4年 4時間</b> <b>5~6年 5時間</b>	<b>9</b> 春季運動会
<b>10</b>	<b>11</b> 振替休業日(春季運動会)	<b>12</b>	<b>13</b>	<b>14</b> 歯科検診	<b>15</b> 児童総会  <b>※全校5時間</b>	<b>16</b>
<b>17</b>	<b>18</b> 内科健診1、4年 職員会議 <b>※全校5時間</b> (ゴゴタン)	<b>19</b>	<b>20</b> フッ化物洗口開始	<b>21</b>	<b>22</b> クラブ1	<b>23</b>
<b>24</b>  <b>31</b>	<b>25</b> 内科健診2、5年	<b>26</b> 避難訓練 I 引き渡し訓練 <b>全校5時間</b>	<b>27</b> 読み聞かせ1 尿検査② 同窓会総会	<b>28</b> 開校記念日 (18周年・児童休校)	<b>29</b> 活動委員会⑥  PTA総務部会	<b>30</b> 安全もっくん設置 作業